



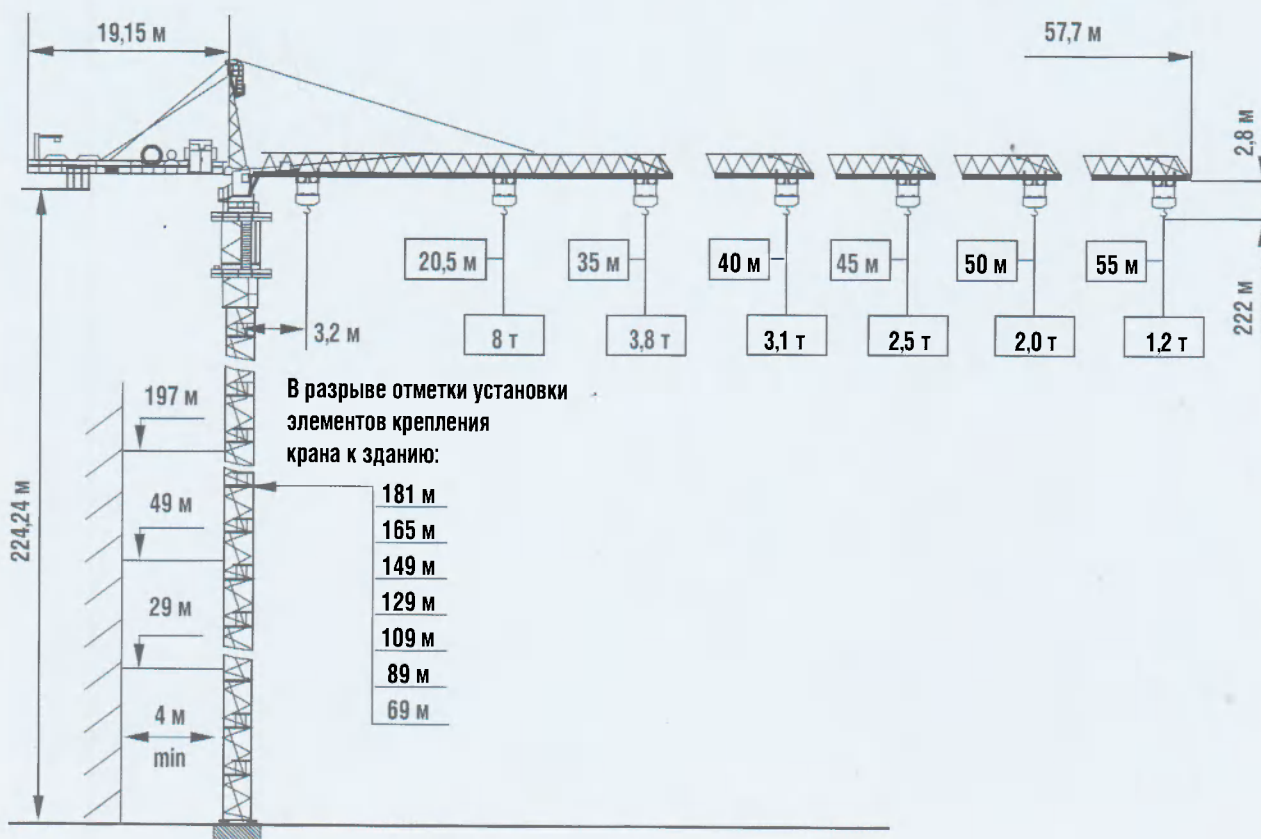
БАШЕННЫЙ КРАН КБ-474 СТАЦИОНАРНЫЙ

Башенный кран КБ-474 предназначен для механизации строительно-монтажных работ при возведении жилых, гражданских и промышленных зданий, и сооружений повышенной этажности с массой монтируемых элементов до 8 т.

КБ-474 является строительным стационарным приставным крюковым электрическим краном с неповоротной башней и полноповоротной балочной стрелой, снабженной грузовой тележкой.

Высота свободностоящего крана 42 м. При увеличении высоты кран крепится к зданию специальными связями. Монтаж крана осуществляется методом наращивания при помощи гидравлического монтажного устройства.

Исполнения башенного крана КБ-474





Технические характеристики крана

Наименование параметра	Ед. изм	Исполнения крана КБ-474				
		-00	-01	-02	-03	-04
1. Максимальный грузовой момент	тм			164		132
2. Грузоподъемность:						
– максимальная при 4-кратной запасовке и высоте подъема до 162 м				8		
– максимальная при 2-кратной запасовке и высоте подъема свыше 162 м	т			4		
– при максимальном вылете		2,0	2,5	3,1	3,8	1,2
3. Вылет:						
– максимальный		50	45	40	35	55
– при максимальной грузоподъемности 8 т	м			20,5		16,5
– при максимальной грузоподъемности 4 т				33		28
– минимальный				3,2		
4. Высота подъема:						
– максимальная при 2-кратной запасовке грузового каната	м			222		
– максимальная при 4-кратной запасовке грузового каната				162		
– свободностоящего крана				42		
5. Исполнение по ГОСТ 15150-69				У1		
6. Ветровой район по ГОСТ 1451-77				I, II		
7. Допустимая скорость ветра:						
– для рабочего состояния с 2-минутным осреднением на высоте установки анемометра	м/с			20		
– для нерабочего состояния на высоте 10 м				24		
8. Угол поворота, не менее	град			1080		
9. Окружающая среда:						
– температура	°С			±40		
– сейсмичность	балл			6 включительно		
– взрывоопасность				взрывобезопасная		
– пожароопасность				пожаробезопасная		
10. Частота вращения крана	об/мин			0,75		
11. Группа классификации (режим) по ИСО 4301/1:						
– крана				A4		
– механизмов				M3		
12. Масса:						
– конструктивная		183,7	183,1	182,2	181,2	184,3
– плит противовеса	т	7,7	5,8	2,9	0,7	8,7
– общая		191,4	188,9	185,1	181,9	193,0



Ржевский краностроительный завод

Россия, 172386, г. Ржев Тверской области, ул. Краностроителей, 32, ОАО «РКЗ»
Тел.: (48232) 2-25-01, 2-10-53, 2-07-83, 2-12-97; факс: (48232) 2-36-07, 2-13-51, 2-28-22, 2-16-19
E-mail: info@rkz-rzhev.ru, http://www.rkz-rzhev.ru