



# БАШЕННЫЙ КРАН КБМ-401ПА С БАЛОЧНОЙ СТРЕЛОЙ

**Мобильный модернизированный самомонтирующийся башенный кран КБМ-401ПА** предназначен для механизации подъемно-транспортных работ при возведении жилых, гражданских и промышленных зданий и сооружений различной этажности с элементами строительных конструкций массой до 10 тонн. Изготавливается по ТУ 4835-071-50369673-2007.

Передвижной (на рельсовом ходу) полноповоротный (с поворотной башней) башенный кран оснащен унифицированными механизмами с использованием комплектующих ведущих европейских производителей, монтируется и демонтируется при помощи собственных механизмов и автокрана грузоподъемностью 16 тонн, перевозится в собранном виде на подкатных тележках.

Балочная стрела может находиться в горизонтальном или в наклонном (под углом 30 градусов) положении.

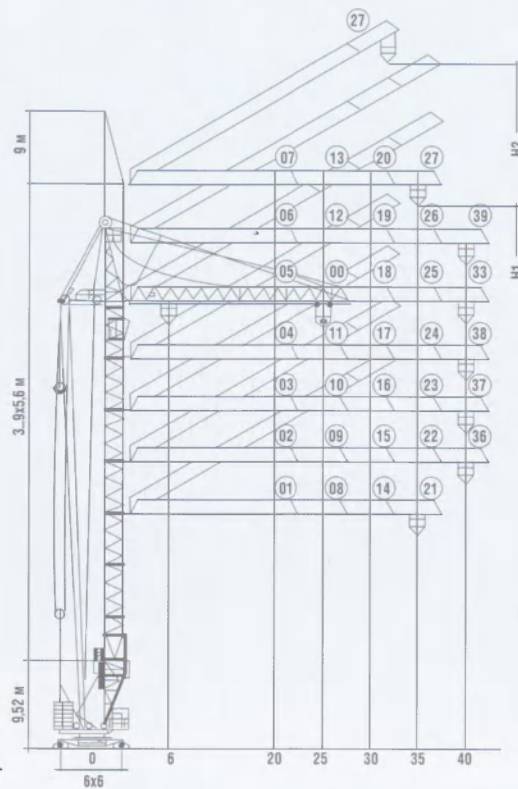
Предназначен для работы в I-VII ветровых районах по ГОСТ 1451-77 и в климатическом исполнении «У» категории I по ГОСТ 15150-69 при температуре окружающего воздуха от -40 до +40°C. Сейсмичность – до 6 баллов включительно. Группа режима работы крана А4 по ИСО 4301/1-86.

Кран комплектуется частотным электроприводом механизмов поворота и тележечной лебедки.

Задний габарит – 4,2 м.

Масса плит противовеса – 50,05 тонн.

## Исполнения крана КБМ-401ПА с балочной стрелой





## Основные характеристики исполнений крана КБМ-401ПА

Параметры и их значения

№№ испол- нений	Грузовой момент, тм	Максималь- ная грузо- подъем- ность, т	Максимальная высота подъема, м		Макси- мальный вылет, м	Вылет при максималь- ной грузо- подъем- ности, м	Грузо- подъем- ность на макси- мальном вылете, т	Коли- чество секций башни	Ветровой район эксплуа- тации по ГОСТ 1451-77
			Горизон- тальная стрела Н1	Наклонная стрела ( $\alpha=30^\circ$ ) Н2					
00	160	10	47,2	57,8	25	16,0	6,0	7	I-III
01	200	10	24,8	32,9	20	20	10	3	I-VII
02	195	10	30,4	38,5	20	19,5	9,6	4	I-V
03	184	10	36	44,1	20	18,4	9,1	5	I-IV
04	184	10	41,6	49,7	20	18,4	9,1	6	I-III
05	177	10	47,2	55,3	20	17,7	8,7	7	I-III
06	170	10	52,8	60,9	20	17,0	8,3	8	I-III
07	162	10	58,4	66,5	20	16,2	7,9	9	I-III
08	182	10	24,8	35,4	25	18,2	6,8	3	I-VI
09	167	10	30,4	41,0	25	16,7	6,3	4	I-V
10	167	10	36,0	46,6	25	16,7	6,3	5	I-IV
11	167	10	41,6	52,2	25	16,7	6,3	6	I-III
12	144	10	52,8	63,4	25	14,4	5,3	8	I-III
13	144	10	58,4	69,0	25	14,4	5,3	9	I-III
14	160	10	24,8	37,9	30	16,0	4,7	3	I-V
15	149	10	30,4	43,5	30	14,9	4,3	4	I-V
16	149	10	36,0	49,1	30	14,9	4,3	5	I-IV
17	139	10	41,6	54,7	30	13,9	3,9	6	I-III
18	139	10	47,2	60,3	30	13,9	3,9	7	I-III
19	129	10	52,8	65,9	30	12,9	3,3	8	I-III
20	129	10	58,4	71,5	30	12,9	3,3	9	I-III
21	130	10	24,8	40,4	35	13,0	3,5	3	I-V
22	130	10	30,4	46,0	35	13,0	3,5	4	I-V
23	130	10	36,0	51,6	35	13,0	3,5	5	I-IV
24	118	10	41,6	57,2	35	11,8	2,8	6	I-III
25	118	10	47,2	62,8	35	11,8	2,8	7	I-III
26	102	10	52,8	68,4	35	10,2	2,3	8	I-III
27	102	10	58,4	74,0	35	10,2	2,3	9	I-III
33	120	10	47,2	65,3	40	12,0	2,5	7	I-III
36	130	10	30,4	48,5	40	13,0	2,5	4	I-V
37	130	10	36,0	54,1	40	13,0	2,5	5	I-IV
38	120	10	41,6	59,7	40	12,0	2,5	6	I-III
39	100	10	52,8	70,9	40	10,0	2,2	8	I-III



Ржевский краностроительный завод

Россия, 172386, г. Ржев Тверской области, ул. Краностроителей, 32, ОАО «РКЗ»  
Тел.: (48232) 2-25-01, 2-10-53, 2-07-83, 2-12-97; факс: (48232) 2-36-07, 2-13-51, 2-28-22, 2-16-19  
E-mail: info@rkz-rzhev.ru, http://www.rkz-rzhev.ru