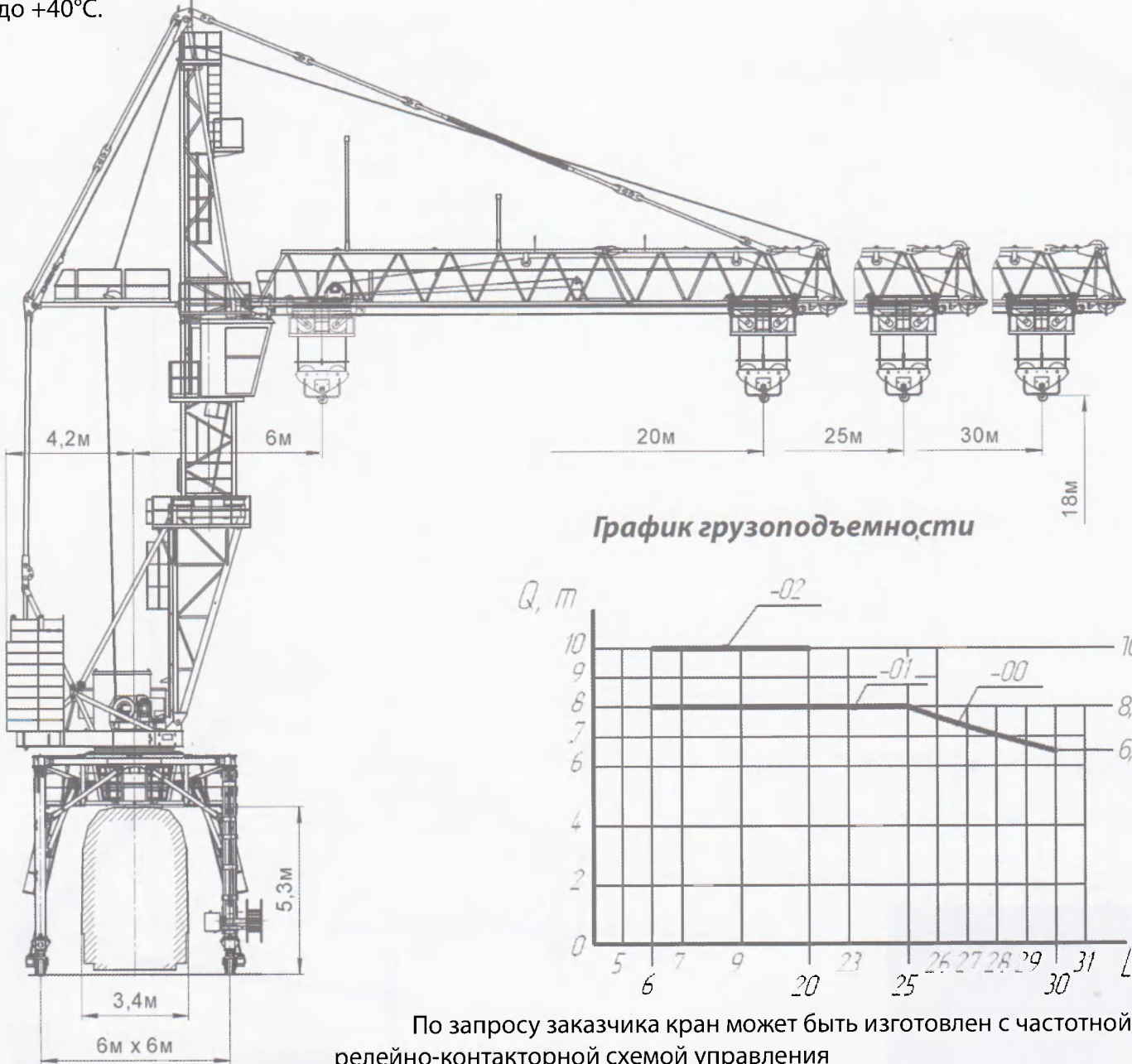




КРАН БАШЕННЫЙ КБМ-401ПА-40

Кран предназначен для механизации погрузочно-разгрузочных работ на прирельсовых складах, базах и других производственных площадях в подвижной железнодорожный состав.

Перемещение грузов осуществляется поворотной башней с балочной стрелой, грузовой тележкой, крюковой подвеской, а также передвижением самим краном. Данный башенный кран предназначен для эксплуатации в I...IV ветровых районах и при температуре окружающего воздуха от -40°C до +40°C.



По запросу заказчика кран может быть изготовлен с частотной или релейно-контакторной схемой управления

| | L, м | 6 | 20 | 25 | 30 | | |
|-----|------|----|----|----|-----|--|-------------------------|
| -00 | Q, т | 8 | 8 | 8 | 6,5 | | 30 м/мин 55 кВт |
| -01 | | 8 | 8 | 8 | | | 20 м/мин 4 x 3,5 кВт |
| -02 | | 10 | 10 | | | | 0... 30 м/мин 5 кВт |
| | | | | | | | |

